



# ISO 180

Helisolerade lyft-/skjutdörrar för montage i fasad



GLAS IN

SÅ KLART

# Fasadpartier lyft/skjut

ISO 180 är helisolerade lyft-/skjutfönster som är anpassade för montage i husfasad med utsatt vindläge.

## Underhållsfritt

Ramarna är av aluminium, både på in- och utsidan. Därför är de helt underhållsfria och mycket robusta.

## God isolering

Systemets köldbryggor är brutna med fiberglasarmerad polyamid och levereras som med isolerglas efter ditt önskemål. Önskas extremt god värmeisolering kan man välja glas med U-värden ända ner till 0,5. När dörren stängs så sänks den ner på gummilister, vilket gör den extra tät.

## Öppningsbarhet

Kullagrade hjul och rostfria rälsar i bottenskenan gör att även stora dörrar rullar väldigt lätt. Partierna levereras antingen med 2 eller 4 dörrar. Maximal öppning är cirka 50%. Bottenskenan går att bygga ner, för att slippa tröskel på insidan.

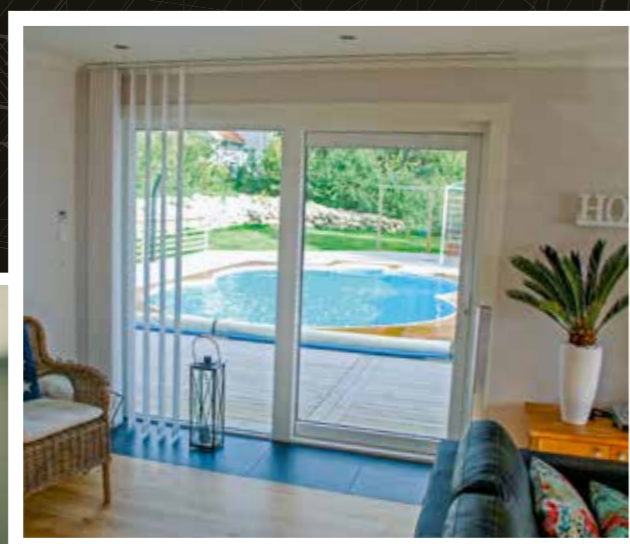
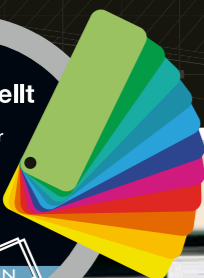
## Måttanpassat

Vi har inga standardmått varken på bredd eller höjd, utan allt skräddarsys för att passa just ditt hus.

Exceptionellt  
utbud av färger  
& ytbehandlingar

Mer än  
**450**  
RAL-kulörer  
(även dual color)

GLAS IN  
SÅ KLART



# Monteringsanvisning

## 1. Montera ramen

Placera ramen i dörrhålet. Ramen skall skruvas med max 600 mm mellan skruvarna och minst 200 mm från hörnen. OBS! Ramen skruvas ej i bottenskenan, den fästs med silikon. Det är viktigt att bottenskenan är i våg. På båda sidorna av ramen, skruva ut karmhylsorna så att de ligger an mot dörrhålet. Kontrollera att ramen är i lod och skruva därefter fast ramen med de medföljande skruvarna genom karmhylsorna. Kontrollera att toppskenan är i våg och skruva fast den. Använd distansklossar vid behov. Montera täckprofilerna.

## 2. Montera glaset

Tag bort glaslisterna från ramen där glaset skall sitta. Lagg 2 distansklossor av plast i ramens botten. Ställ glaset på distansklossarna och montera de vågräta glaslisterna. Fixera glaset i sidorna med distansklossor och silikon så att glaset inte ligger an mot ramen. Montera de lodräta glaslisterna.

Tryck i gummilisten mellan glas och glaslist. Den färgade markeringen på gummilisten skall vara mot glaslisten.

Tänk på att inte spänna ut gummilisten, då kommer denna att krypa tillbaka så småningom. Vid behov, använd en träkil.

## 3. Montera den skjutbara dörren

Lyft upp den skjutbara dörren i spåret på toppskenan och vinkla därefter in dörren och placera den på bottenskenans spår. Behöver låsningen som sitter i dörrbladet justeras skruvas dessa med eller motsols.



GLAS IN  
SÅ KLART



	Classic	Classic Plus	ISO 68	ISO 130	ISO 180	ISO VIK
Isoleringsförmåga	1	2	3	4	5	6
Vindtätthet	1	2	3	4	5	6
Öppningsbarhet	1	2	3	4	5	6



glasin.se